

Die Verwaltung verstehen

**Förderung bürgerschaftlichen
Engagements auf kommunaler Ebene**

**Jochen Gollbach
Stadt Kassel / Sozialamt / Sozialplanung**

**4. Juni 2024
bagfa Jahrestagung, Kassel**

Prämisse

Das ist keine wissenschaftliche
Abhandlung über Verwaltungsaufbau
und -handeln sondern beschreibt
Learnings und Handlungsansätze.

Vorstellung

Keine klassische Verwaltungslaufbahn

- 1994 – 1999:
Studium Sozialwissenschaften
- 2000 – 2006: Gewerkschaftsarbeit
- 2007 – 2020: Freiwilligenagentur
Berlin Marzahn-Hellersdorf
- seit 3/2020: Koordinator für
bürgerschaftliches Engagement und
Ehrenamt der Stadt Kassel

Erstes Learning

Rathaus: Politik \neq Verwaltung

Beide Bereiche haben ihre eigene
Gesetze und Logiken.

Politik gibt die Richtung vor und die
Verwaltung setzt um.

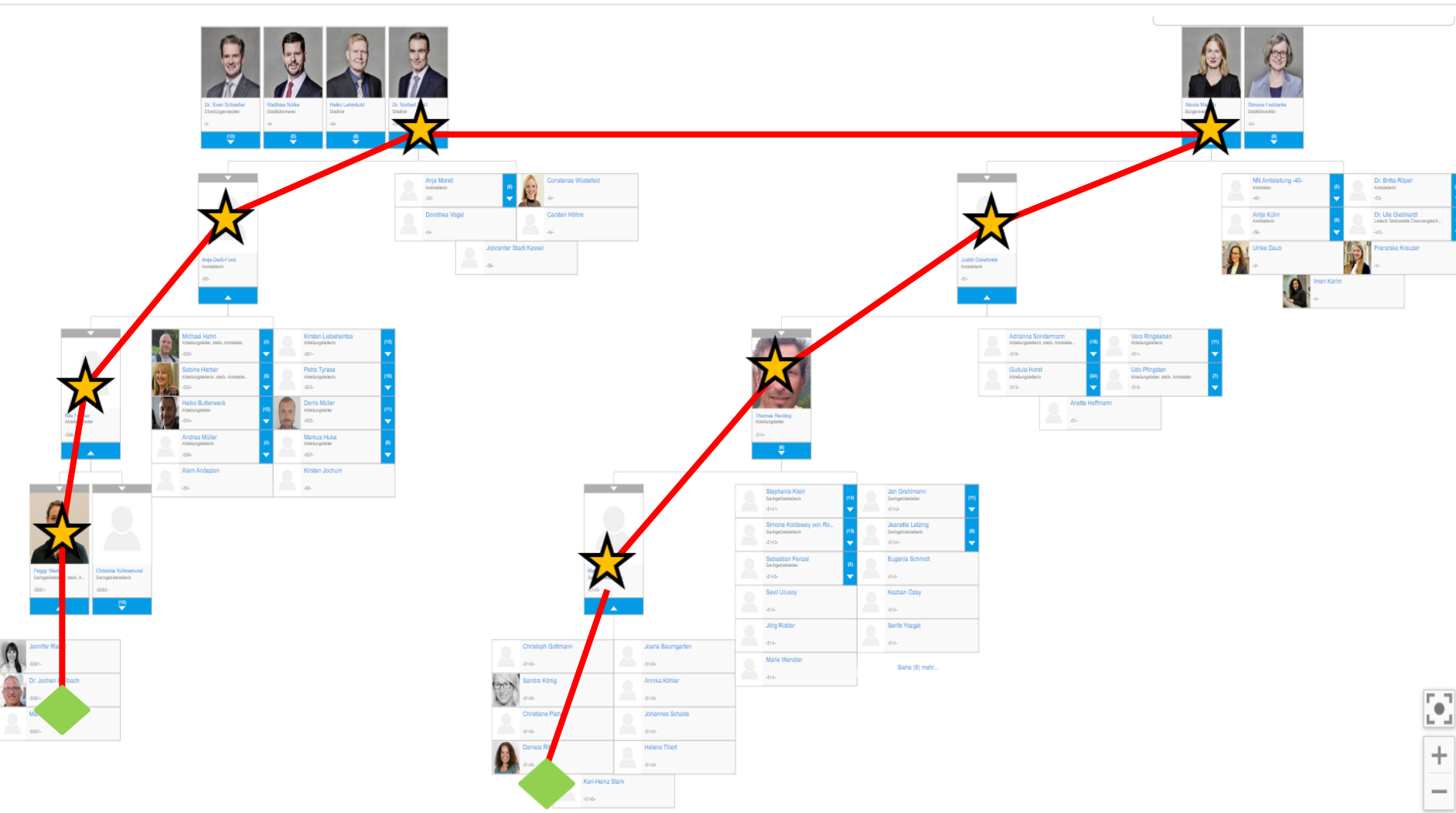
„Verwaltung macht keine Politik“

Zweites Learning

Die Verwaltung ist eine
Linienorganisation.

Unsere Koordinierungsstelle ist im
Dezernat IV, Sozialamt, Sozialplanung
angesiedelt.

Die Abstimmungswege sind klar
beschrieben.



Drittes Learning

Engagementförderung ist mit Teilaspekten in verschiedenen Fachämtern verortet.

Verortung der Engagementförderung beeinflusst die Inhalte.

Aufgabenbeschreibung wesentlich für die eigene Wirkung.

Viertes Learning

Verwaltung = Pflichtaufgaben und
freiwillige Aufgaben

Verwaltungshandeln in weiten Bereichen
durch Recht und Gesetz geregelt.

Insbesondere bei den freiwilligen
Aufgaben können Potentiale entstehen
es besteht aber auch die Möglichkeit,
dass diese wegfallen.

Fünftes Learning

Lange Vorläufe – lange Nachläufe

Haushaltsanmeldungen im 2. Quartal
des Vorjahres.

Haushaltsgenehmigungen oft erst im
laufenden Jahr.

Sechstes Learning

Zwei potentielle Förderbereiche

- extern: Zivilgesellschaft / Wirtschaft
- intern: Arbeitgeber-Engagement

Kassel hat 208.000 Einwohner

Stadtverwaltung hat 4.100 Beschäftigte

Maßnahmen für die jeweilige Zielgruppe

Siebtes Learning

Verwaltung muss seine Ausgaben gegenüber der Gesellschaft rechtfertigen.

- „Schwarzbuch“
- „Bundesrechnungshof“

Achtes Learning

Mehrwert für die Engagementlandschaft kann bei guter Kooperation von Verwaltung und Zivilgesellschaft entstehen.

Verwaltung kann neutrale, moderierende Rolle haben.

Was sind eure Learnings?

Wie entwickelt ihr Handlungsoptionen?

Was funktioniert besonders gut?

Vielen Dank!

Kontakt

Stadt Kassel

Sozialamt / Sozialplanung

Dr. Jochen Gollbach

Obere Königstr. 8, 34117 Kassel

Telefon: 0561 787 2010

E-Mail: jochen.gollbach@kassel.de
